

# KUMPUNI

**Kailangang materyales:** Power drill, gypsum screw, jab saw o keyhole saw, T-square, lapis. USG Boral Premium Jointing, USG Boral Paper Tape, spatula, mixing board, at malinis na tubig.



1 Sukatin ang haba at lapad ng bahagi na kukumpunihin.



2 Tanggalin ang sirang bahagi gamit ang jab saw o keyhole saw.



3 Pumutol ng board na kasing-laki ng dapat kukumpunihin.



4 Pumutol ng metal furring na higit sa sukat ng binutas na bahagi.



5 Iturnilyo ang metal furring sa binutas na bahagi. Iturnilyo sa furring ang pamalit na board.



6 Masilyahan ang pagitan ng mga board.



I-SCAN NG CODE PARA SA  
ONLINE VIDEO INSTALLATION

O IBISITA NG [WWW.USGBORAL.PH](http://WWW.USGBORAL.PH) PARA SA KARAGDAGANG  
IMPORMASYON TUNGKOL SA AMING MGA PRODUKTO

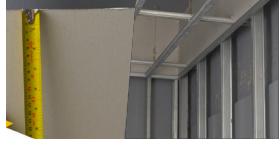
## USG BORAL GABAY SA PAGKABIT AT PAGGAMIT

Australia  
China  
India  
Indonesia  
Malaysia  
Middle East  
New Zealand  
Thailand  
**Philippines**  
Singapore  
South Korea  
Vietnam

3rd Floor 108 Central Building A,  
108 E. Rodriguez Jr. Avenue, Bagumbayan,  
Quezon City, Philippines 1110  
T: +63 2 8911 6709 | +63 2 7903 1200  
F: +63 2 7903 1201 | +63 2 8857 2562 | +63 2 8857 2251  
E: [info.ph@usgboral.com](mailto:info.ph@usgboral.com) | Skype call: [usgboralph.outlook.com](https://www.skype.com/outlook.com)

# PAGKABIT NG PADER

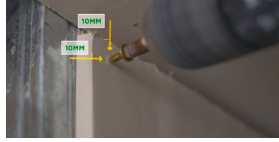
**Kailangang materyales:** USG Boral 12mm gypsum board, power drill, 25mm gypsum screw, wall track, C-studs, T-square, cutter, at lapis, USG Boral Premium Jointing, paper tape, spatula, mixing board, at malinis na tubig.



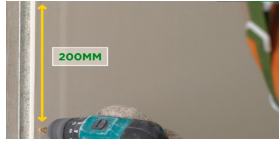
- 1 Siguraduhin na tama ang sukat ng mga materyales at pantay ang mga frame.



- 2 Maglagay ng kalang sa sahiq bilang suporta.



- 3 Iturnilyo ang tapered edge na may layo na 10mm mula sa dulo ng board.



- 4 Iturnilyo ang dulo ng board na hindi lalagpas sa 200mm ang pagitan.



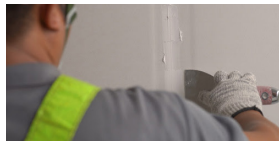
- 5 Magkabit ng board na 600mm ang lapad sa kabilang side.



- 6 Ulitin hanggang matapos ang isang side ng pader.



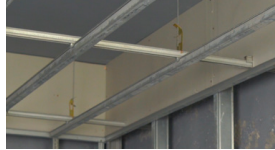
- 7 Iturnilyo ang gitnang bahagi ng mga board na hindi lalam-pas sa 300mm ang pagitan sa bawat isa.



- 8 Masilyahan ang pagitan ng mga board.

# PAGKABIT NG KISAME

**Kailangang materyales:** power drill, gypsum screw, wall angle, furring, carrying channel, standard 9mm gypsum board, T-square, cutter, at lapis.



- 1 Sundin ang frame requirements at pantayin ang mga frame bago simulan ang pagkabit.



- 2 Iturnilyo ang board nang pabalagbag sa furring.



- 3 Iturnilyo ang tapered edge na may layo na 10mm mula sa dulo ng board.



- 4 Siguraduhin din na 250mm ang pagitan ng mga turnilyo nang paayon sa furring.



- 5 Ikabit ang susunod na board na isang furring ang layo nito mula sa naunang board.



- 6 Masilyahan ang pagitan ng mga board.

# PAGPAHID NG MASILYA

**Mga Gagamitin:** USG Boral Premium Jointing, paper tape, spatula, mixing board, at malinis na tubig.

- 1 Linisin ang ibabaw ng board at siguraduring walang nakausling turnilyo.



- 2 Maghalo ng two (2) parts USG Boral Premium Jointing at one (1) part na malinis na tubig.\*



- 3 Lagyan ng compound ang pagitan ng mga board. Hintaying matuyo.



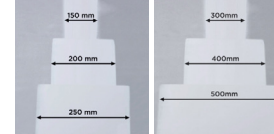
- 4 Maglagay ng katamtamang dami ng jointing compound gamit ang spatula at idikit ang paper tape sa pagitan ng mga board.



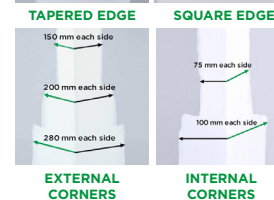
- 5 Hagurin gamit ang spatula upang matanggal ang hangin at excess compound sa ilalim ng paper tape. Hintayin matuyo.



- 6 Lagyan din ng jointing compound ang mga dulo ng screw. Hintayin matuyo.



- 7 Ulit-ulitin ito ayon sa kailangan na level ng finish.



Ito ang mga rekomendasyon sa lapad ng coats para sa pangmasilya ng mga tapered edge, square edge, panloob na kanto (kili-kili), at kantuhan (siko).

\*Pwede rin ang ready-mix Premium Premix.