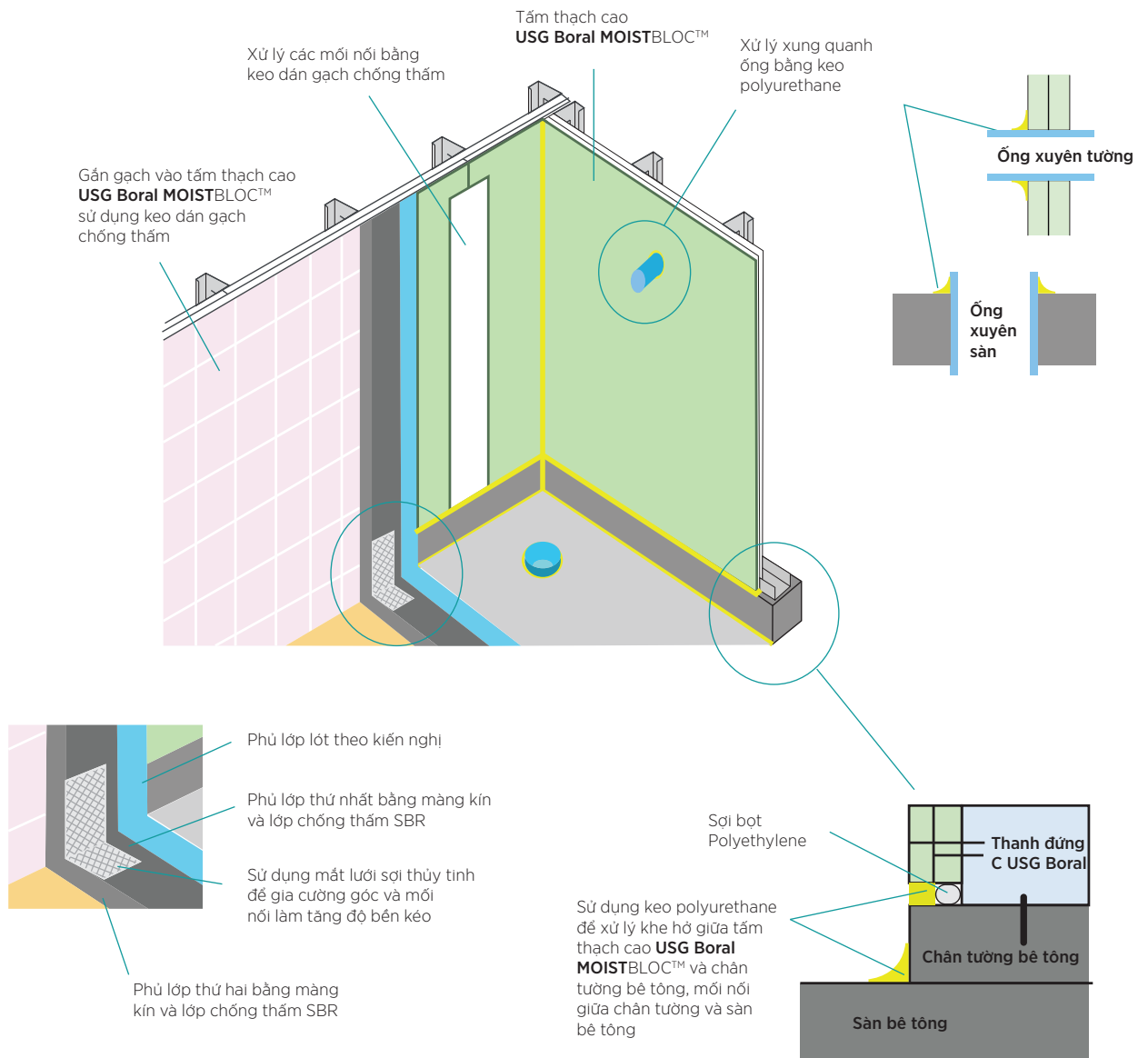


KHU VỰC NHÀ TẮM VÀ SÀN NƯỚC

Đối với khu vực nhà tắm và sàn nước nơi có độ ẩm cao hơn, nên xử lý tấm thạch cao **USG Boral MOISTBLOC™** và sàn bê tông bằng lớp chống thấm giống như đối với nền xây/xi măng truyền thống khác.

Xử lý lớp chống thấm và keo chống thấm gạch ceramic phải được lắp đặt theo chỉ định của nhà sản xuất. Nên sử dụng toàn bộ keo acrylic và vữa ốp lát để tạo độ kết dính lâu dài cho gạch ceramic.



PHẦN 6: CÁC GIẢI PHÁP KHU VỰC ẨM ƯỚT

CHẬU RỬA CHÉN NHÀ BẾP VÀ BỒN TẮM TRONG PHÒNG TẮM

Đối với những khu vực tường có độ ẩm ít như chậu rửa chén ở nhà bếp và bồn tắm trong phòng tắm, có thể gắn gạch ceramic trực tiếp vào tấm thạch cao **USG Boral MOISTBLOC™** bằng cách sử dụng keo chống thấm gạch ceramic phù hợp.

Các mối nối tấm thạch cao **USG Boral MOISTBLOC™** tại nơi có độ ẩm ít trong những khu vực này nên được xử lý mối nối bằng keo chống thấm gạch ceramic phù hợp và gia cường bằng Băng Giấy **USG Boral**.

Cần lưu ý các chi tiết tại các mối nối, góc và biên được thiết kế để ngăn ngừa độ ẩm thâm nhập. Xử lý xung quanh các đường ống, bồn tắm, chậu, các khoản hở và vòi nước bằng keo chống thấm theo yêu cầu.



ỚP LÁT TRÊN TẤM THẠCH CAO

Nên thận trọng để bảo đảm hệ khung và các tấm thạch cao cung cấp hệ đỡ thích hợp, để tránh bị võng, đặc biệt đối với vách được ốp lát một bên. Đối với các khu vực ốp lát không kéo dài xuống đến sàn, nên được đỡ bằng hệ đỡ ngang tại chân tường.

Những yêu cầu hệ đỡ bổ sung được cung cấp trong bảng 6.1 bên dưới. Các hệ đỡ đối với bồn tắm, chậu và các vật dụng ống nước phải được cung cấp riêng.

Các đề xuất trong bảng 6.1 áp dụng đối với việc sử dụng gạch có độ dày lên đến 12.5mm với trọng lượng tối đa 32Kg/m², được liên kết bằng cách sử dụng lớp keo dán móng theo khuyến nghị của ngành gạch ceramic.

Để biết thêm thông tin chi tiết khi sử dụng gạch dày hơn hoặc nặng hơn, liên hệ: Trung tâm hỗ trợ kỹ thuật **USG Boral**.

Bảng 6.1 - TẤM THẠCH CAO DÙNG ĐỂ ỐP LÁT GẠCH CERAMIC (BS 8212: 1995 Tiêu chuẩn thi công đối với ốp lát tường khô và vách sử dụng tấm thạch cao)

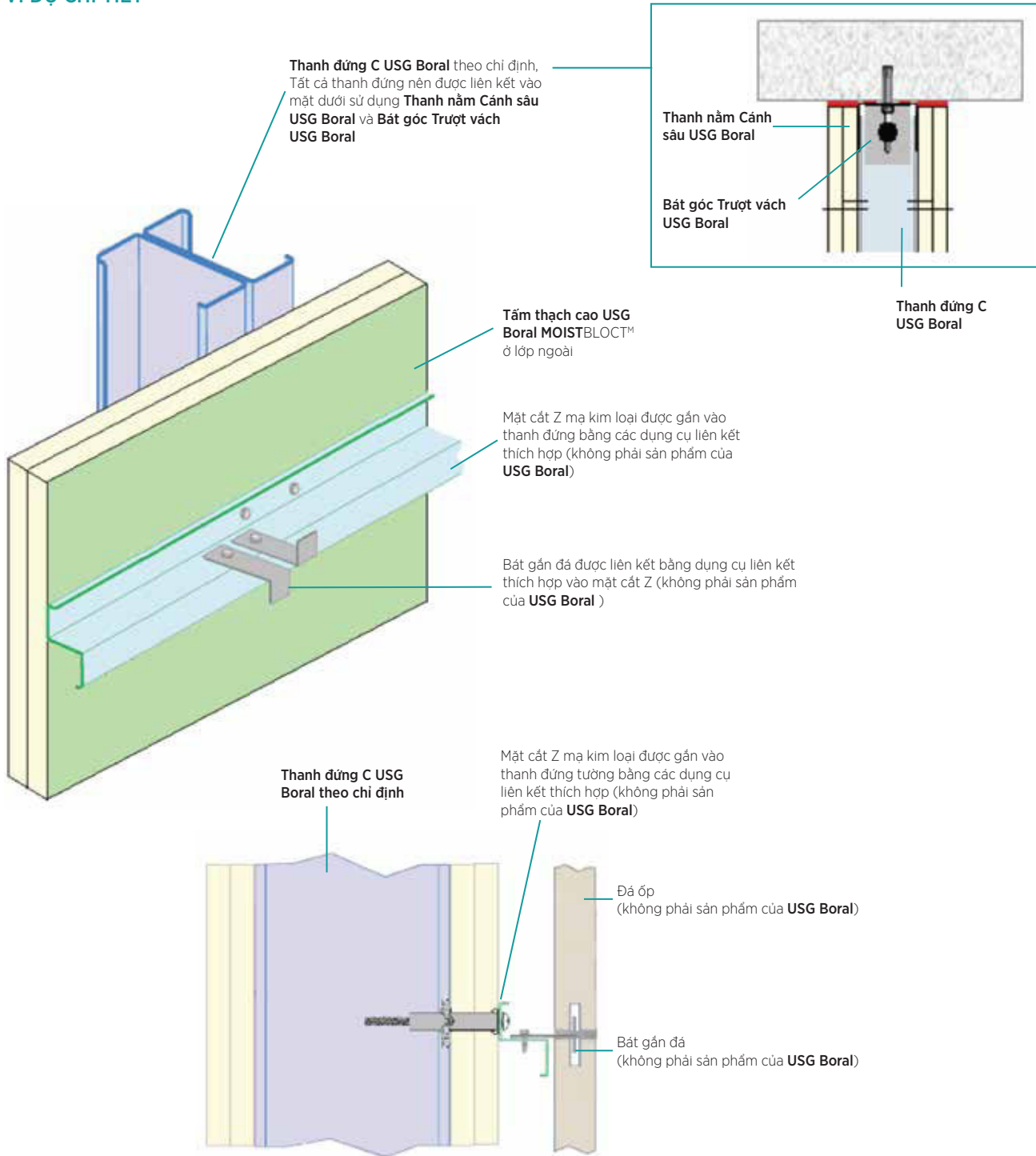
Hệ		Độ dày tấm thạch cao (mm)	Khoảng cách (mm)	Hệ đỡ bổ sung	Chiều cao ốp lát tối đa
Tấm ốp tường	Gián tiếp	12.5			3.6
	Thanh đứng dạng I 76mm độc lập	2 x 12.5	400	Hệ đỡ điểm giữa	3.6
Vách	Thanh đứng 51mm	2 x 12.5	400	Không	3.6
	Thanh đứng 64mm	2 x 12.5	400	Không	3.6
	Thanh đứng 76mm	2 x 12.5	400	Không	3.6
	Thanh đứng 150mm	2 x 12.5	600	Thanh đứng bổ sung với tâm cách tấm 300mm đến chiều cao của lớp gạch	3.6

ỔP ĐÁ

Đá ốp có trọng lượng 50kg/m² hoặc nặng hơn nên được liên kết cơ học vào tấm thạch cao **USG Boral MOISTBLOC™** sử dụng hệ đỡ phù hợp, xem ví dụ bên dưới.

Các nhà cung cấp đá thường có các hệ liên kết cơ học riêng.

VÍ DỤ CHI TIẾT



Lưu ý:

1. Đá ốp phải được đỡ bằng sàn và không được đỡ hoàn toàn bằng tường.
2. Người sử dụng phải tự xác định sự phù hợp của các sản phẩm **USG Boral**, đặc biệt đối với tải gắn vào.
3. Nếu tường có tải trọng bổ sung (ví dụ các vật dụng), liên hệ **Trung tâm Hỗ trợ Kỹ thuật USG Boral**.